

Akce: Stavební úprava ulice Palackého II. etapa, Cheb  
Část: Komunikace s parkovým stáním a chodníky  
Investor: Město Cheb, nám. Krále Jiřího z Poděbrad 1/14, 350 20 Cheb

Popis prostoru: Místní komunikace tř. M4; 5.9.1 a P4

Rozměry komunikace: Šířka 6 m s parkovým stáním 5,5 m a chodníky 2 m

Typ svítidel: UniStreet mini BGP 282 DM10-727/9000lm/69W

Typ světelného zdroje: LED

Typ stožárů: Ocelový bezpaticový, výška 8 m

Typ výložníků: Obloukový s vyložněním 2 m

Rozmístění svítidel: Jednostranná osvětlovací soustava s maximální roztečí světelných bodů 36 m. Výška svítidel bude 8 m nad komunikací s 1,7 m odstupem od komunikace a elevací 0°.

Předpoklady pro výpočet: Úsek komunikace v délce stožárové rozteče.  
Srovnávací rovina – 0,2 m.

Doporučené hodnoty jasů a osvětlenosti:

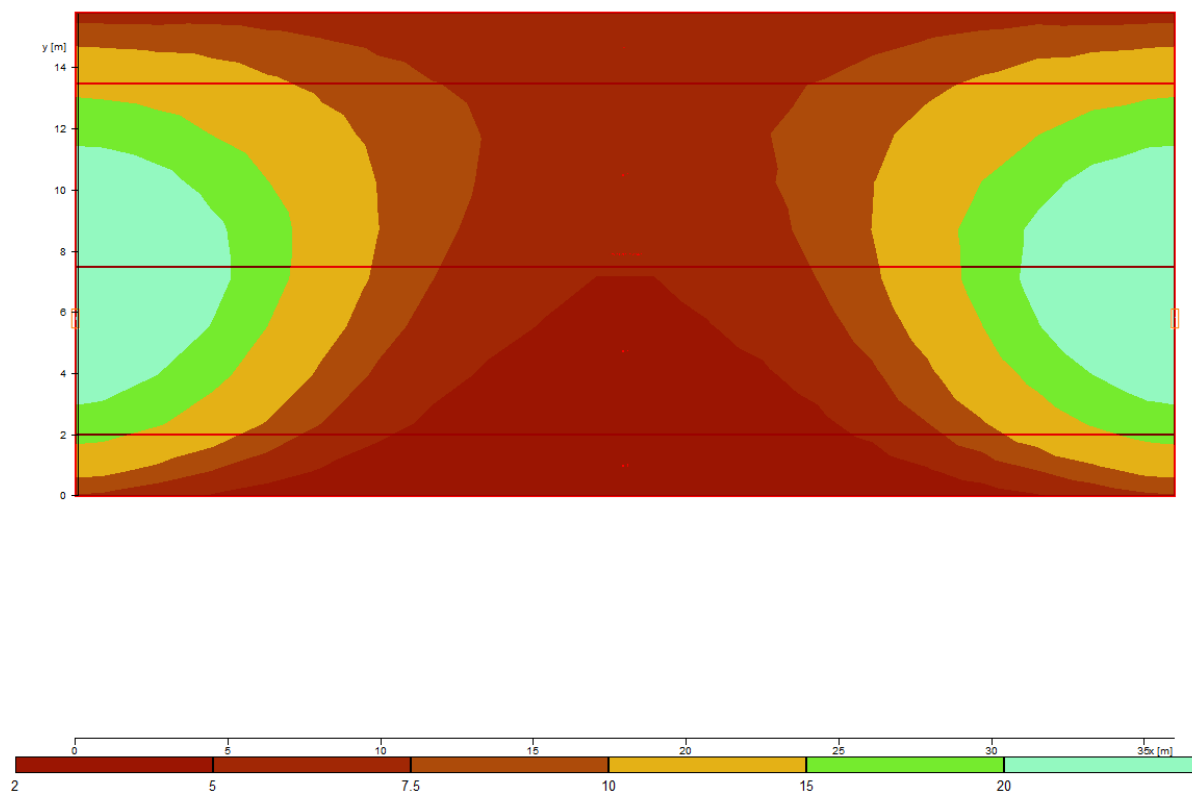
Prostor	Jas [cdm <sup>-2</sup> ]	Rovnoměrnost UO/UI [ - ]	Prahový př. [%]	Osvětlenost [lx]	Rovnoměrnost [ - ]
Komunikace	0,75	0,4/0,6	15	-	-
Chodník	-	-	-	5	0,2
Park. stání	-	-	-	5	0,25

Vypočtené hodnoty jasů a osvětlenosti:

Prostor	Jas [cdm <sup>-2</sup> ]	Rovnoměrnost UO/UI [ - ]	Prahový př. [%]	Osvětlenost [lx]	Rovnoměrnost [ - ]
Komunikace	0,76	0,56/0,71	11	-	-
Chodník	-	-	-	5,54	0,37
Park. stání	-	-	-	10,8	0,32

Diagramy jasů:

Polovina posuzovaného prostoru:



Hodnoty jsou uvedeny v lx

Vyhodnocení:

Vypočtené hodnoty vyhovují požadavkům ČSN CEN/TR 13201-2 a ČSN EN 12464-2 pro osvětlování místních komunikací a parkovacích ploch.

Při dodržení zadaných typových údajů a předpokladů pro výpočet bude osvětlení posuzovaného prostoru **vyhovující**.

V Chebu dne: 01/2021

Vypracoval: Ing. Jiří Stehlík